



# **Råt&Godt Beskæftigelsesforløb**

- fordi mennesker og materialer  
fortjener en chance til



*Råt&Godt tilbyder afklarings- og opkvalificeringsforløb jf. LAB § 91. Tilbuddet er primært henvendt til borgere mellem 18 og 30 år, der modtager kontanthjælpsydelse og har udfordringer ud over ledighed. Råt&Godt ligger i hjertet af Aalborg, tæt på busterminalen og banegården, hvilket gør det let at komme hertil med transportmidler fra hele Nordjylland.*

*Brochuren er tiltænkt medarbejdere på de nordjyske kommuners jobcentre og uddannelseshuse, samt øvrige aktører, der har interesse i vores beskæftigelsesforløb.*

# Indholdsfortegnelse

Om Råt&Godt .....	3
Målgruppe.....	4
Formål og indsats .....	5
Opstart i Råt&Godt.....	6
Fagligt indhold.....	8
Arbejdsområder.....	9
Værkstedet.....	9
Materialebanken .....	9
Kredsløb.....	10
Sødt&Blødt.....	10
Råt&Godts AFA plan.....	11
Afklaring .....	11
Fordybelse og udvikling .....	12
Afslutning .....	12
Fase 1 – Afklaring .....	13
Fase 2 – Fordybelse og udvikling.....	13
Fase 3 – Afslutning .....	14
Alsidigt personale og tætte relationer.....	15
Tværfagligt samarbejde .....	16
Varighed og omfang.....	17
Inkluderet i forløbet.....	17
Mentorordning .....	18
Kontakt .....	19



## Om Råt&Godt

Råt&Godt er en socialansvarlig virksomhed, der tilbyder beskæftigelsesforløb i et virkelighedsnært arbejdsmiljø med kreative rammer. Vores primære formål er at hjælpe borgere mellem 18 og 30 år med udfordringer ud over ledighed i meningsfuld beskæftigelse. Vi afklarer til uddannelses- og jobmuligheder i et helhedsorienteret beskæftigelsesforløb med individuel pædagogisk støtte og tværfagligt samarbejde.

I forløbet gennemgår borgeren tre faser, som uddybes i vores AFA plan: Afklaring, Fordybelse og udvikling samt Afslutning. AFA planen danner grundlaget for vores metode og er udarbejdet af Christian Helweg, stifter og leder af Råt&Godt. Den bygger på vores erfaringer med indsatser, der støtter unge borgere fra kanten af arbejdsmarkedet videre i meningsfuld beskæftigelse.

Råt&Godts tilbud henvender sig til borgere med interesse inden for både håndværksmæssige, kreative og serviceorienterede fag. Alle Råt&Godts produkter og projekter laves af genbrugsmaterialer i samarbejde med borgerne i vores forløb, der af forskellige årsager ikke trives i et ordinært arbejde eller uddannelsesforløb. Vi laver specialprodukter og projekter, i samarbejde med unikke mennesker, i et kreativt miljø.

Råt&Godt - fordi mennesker og materialer fortjener en chance til.

# Målgruppe

Råt&Godts primære målgruppe er borgere i alderen 18-30 år, der modtager kontanthjælpsydelse og har udfordringer udover ledighed. Disse kan være af faglig, social og/eller helbredsmæssig karakter såsom misbrug, kriminalitet, diagnoser mm. I nogle tilfælde tilbydes også forløb til personer over 30 år med lignende udfordringer. Fælles for målgruppen er, at de har behov for en struktureret, helhedsorienteret og håndholdt indsats, inden de er klar til at påbegynde og gennemføre en uddannelse, eller varetage et arbejde på ordinære eller særlige vilkår.

Målgruppen kendetegnes endvidere ved ofte at være nysgerrige på, eller have en interesse inden for, kreative- og håndværksfag, der tilbydes på erhvervsuddannelser. Dette er dog ikke et must. Mulighederne kan være mange, og vi er altid til rådighed for uddybende spørgsmål omkring det, som vi kan tilbyde. Det kan eksempelvis være indenfor:

- Tømrer, snedker, maler, smed, murer og øvrige håndværksfag.
- Syerske, designer, kunstner, tegner, illustratør og øvrige kreative fag.
- Lager og logistik samt salg og servicefag.
- Digitalisering, website, sociale medier, fotografering og marketing.



# Formål og indsats

Råt&Godts primære formål er at hjælpe borgere i job og uddannelse. Borgernes uddannelses- og jobmuligheder styrkes med nedenstående indsats:

- Aktivering i meningsfuld og interesseorienteret beskæftigelse, hvor færdigheder i forbindelse med håndværk og kreativitet afklares, trænes og udvikles.
- Styrke individuelle faglige og sociale kompetencer samt motivere til kontinuerlig, stabil og progressiv udvikling.
- Støtter med omkringliggende udfordringer og deltager i eksterne møde med misbrugscenter, psykiatrien samt øvrige aktører.
- Øge selvstændighed og ansvarfølelse for at kunne skabe et mere meningsfuldt og indholdsrigt liv.
- Forberede, klargøre og etablere praktik, elevplads, læreplads, uddannelse eller arbejde.
- Udvikle kompetencer inden for almen daglig læring, styrke selvtillid og selvværd samt øge borgerens livskvalitet.
- Daglig sund kost, fri træning i et lokalt træningscenter, månedlig massage og sociale aktiviteter, som fremmer både fællesskab samt mental og fysisk trivsel.

Borgerne trives i en helhedsorienteret og struktureret indsats som forbedrer deres livskvalitet. Selv udtrykker de, at de i højere grad føler, at deres hverdag giver mening og bidrager til positiv udvikling.

Afklaringen og de tillærte sociale og faglige kompetencer øger borgernes muligheder for, at vælge den rette uddannelse eller arbejde efter endt forløb. Det minimerer frafaldet på erhvervsuddannelserne og højner kvaliteten af de kommende faglærte håndværkere.

Råt&Godt har et bredt og tæt samarbejde med lokale virksomheder og institutioner, hvilket giver en bred vifte af beskæftigelsesmuligheder efter endt forløb, hvorefter de støttes i overgangen til selvforsørgelse. Råt&Godt hjælper med at skabe kontakt til virksomheder eller uddannelsesinstitutioner.

Når borgerne lykkes, så lykkes vi.





## Opstart i Råt&Godt

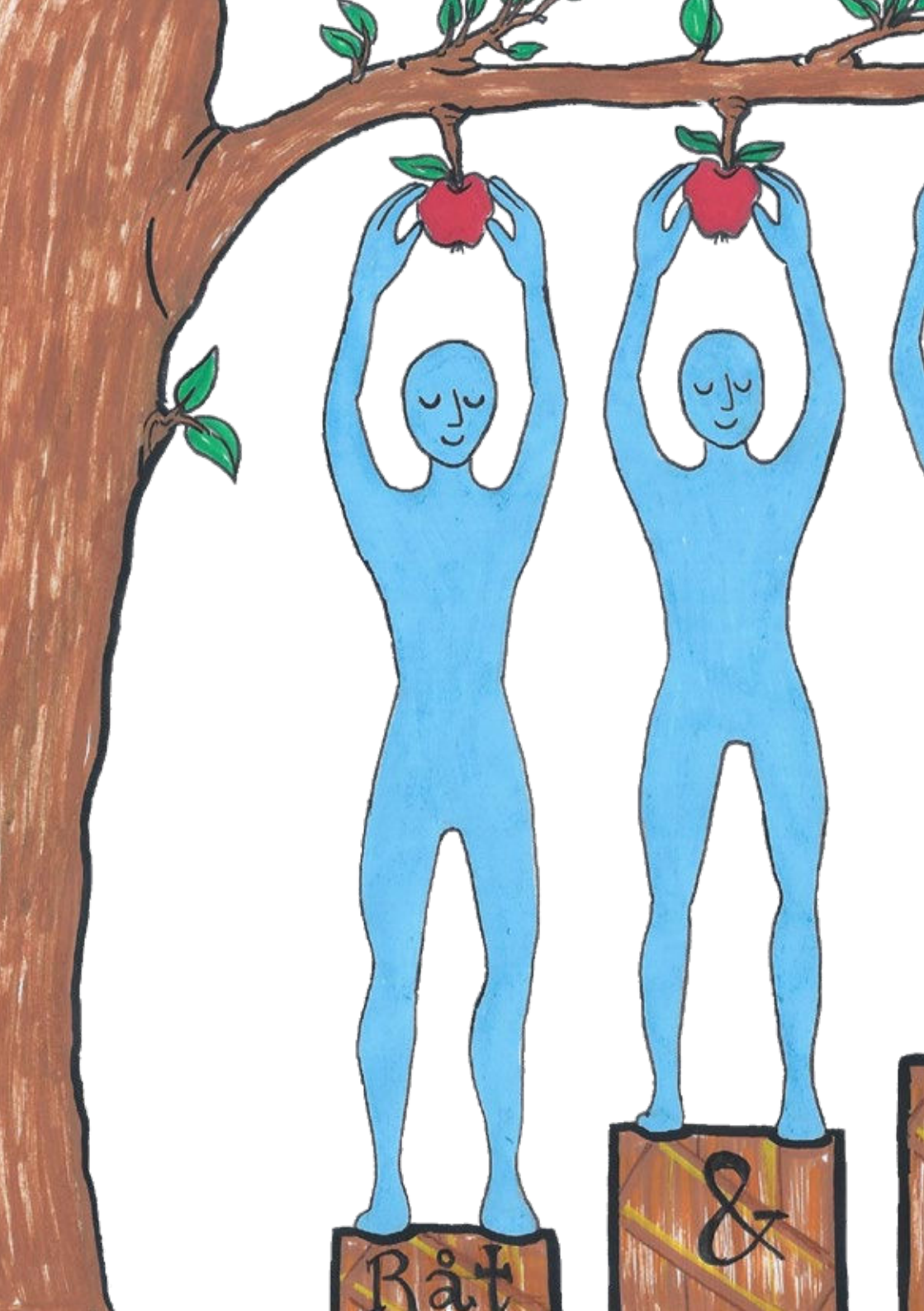
Råt&Godt tilbyder en uforpligtende rundvisning. Opstart sker på baggrund af en visitationssamtale mellem Råt&Godt, borgeren og rådgiveren. Til samtalen introduceres borgeren for hverdagen i Råt&Godt, der forventningsafstemmes og aftales opstartsdato og antal mødedage per uge.

Kriterier for opstart:

- Borgeren skal være motiveret for og indstillet på at komme videre i sit liv, herunder bryde dårlige vaner, komme ud af kriminalitet, mv.
- I tilfælde af misbrug, skal borgeren være indstillet på at arbejde med at komme ud af sit misbrug, evt. ved at deltage i misbrugsbehandling.
- Interesse for håndværk er en fordel, men ikke et krav.

Forløbet evalueres hver 13. uge af alle parter. I den mellemliggende periode er der et tæt samarbejde med løbende opfølgning og evaluering.

Vores erfaring er, at borgernes udvikling er mest stabil og vedvarende, når der er en tæt kontakt. Vi oplever den mest progressive udvikling, når der er et tæt samarbejde mellem Råt&Godt, rådgiver og en eventuel kontaktperson.







## Fagligt indhold

“Alle behandles lige forskelligt”

Råt&Godt er en produktionsvirksomhed, hvor der gives plads til de forskellige skåne-hensyn, som både borgere og vores fleksjobansatte kan have. Vi er et kreativt hus med højt til loftet, med hver vores rolle, hvor alle behandles lige forskelligt i et alsidigt arbejdsmiljø med plads til alle.

Råt&Godt benytter en narrativ tilgang og autodidaktisk læring med en tæt tilknyttet mesterlærer/kontaktperson, som støtter og guider borgeren gennem hele forløbet. Forløbet er progressivt med udgangspunkt i de individuelle behov og forudsætninger med fokus på fremtidig uddannelse og/eller arbejde.

Der udføres opgaver indenfor flere håndværksfag (se side 7) for personer med og uden erfaring. Opgaver i alle sværhedsgrader fra små opgaver til private, som produceres i værkstedet, til større opgaver ude af huset for erhverv og institutioner.

Arbejdsopgaverne kan inddeles i tre forskellige kerneområder. Alle har mulighed for at afprøve de forskellige arbejdsopgaver for at finde netop dét, der vækker interesse og giver mest mening for den enkelte.

# Arbejdsområder

## Værkstedet

Værkstedet producerer møbler og indretninger af genbrugsmaterialer. Borgeren er med i opgaverne fra idé til produktion og levering i tæt samarbejde med værkstedets håndværkere og pædagoger.



## Materialebanken

Materialebanken håndterer og forhandler genbrugsbyggematerialer. Borgeren er med fra nedbrydning og afhentning på byggepladserne og hjælper med kundebetjening og lageradministration.

## Kredsløb

I Kredsløb arbejder borgeren kunstnerisk med en uddannet billedkunstlærer og autodidakt møbelrestauratør om at upcycle møbler og brugskunst og/eller male kunstværker.



## Sødt&Blødt

I Sødt&Blødt samarbejder borgeren med vores syersker og pædagog om at lave unikke produkter af genbrugstekstil. Fra upcycling af tøj, til produktion i samarbejde med værkstedet og mindre syopgaver for kunder.

# Råt&Godts AFA plan

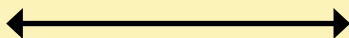
Christian Helweg har udviklet AFA planen, som synliggør Råt&Godts metode. AFA planen bygger på den viden og de erfaringer, som vi har gjort gennem vores arbejde med borgerne i Råt&Godt.

Planen viser den progressive udvikling, borgerne gennemgår i deres forløb. Forløbet er inddelt i 3 faser, som løbende tilpasses den enkelte. Overgangene mellem de 3 faser er flydende, og det er individuelt, hvor længe borgeren er i de forskellige faser. Afklaringsfasen vil dog i langt de fleste tilfælde vare 13 uger.

Forløbet er skræddersyet, individuelt og tilpasset borgerens udfordringer, barrierer og ikke mindst kompetencer, interesser og mål. Med fokus på en kontinuerlig udvikling på det personlige og faglige plan, udfordres borgeren i et virksomhedsvendt og beskæftigelsesrettet forløb.

## Afklaring

- Interesseområde
- Udfordringer og barrierer
- Mødestabilitet
- Fagligt kendskab
- Kompetencer og færdigheder



13 uger



## Fordybelse og udvikling

- Øget kendskab og ansvar indenfor fagområdet
- Optrapning af mødedage og arbejdstid
- Iværksættelse af indsatser
- Arbejdsopgaver i et virkelighedsnært miljø
- Struktureret og håndholdt indsats

## Afslutning

- Forøget ansvar og arbejdstid
- Fokus på selvstændighed i, og uden for, beskæftigelse
- Kontakt til konkret virksomhed eller uddannelse
- Etablering af elev- og læreplads
- Virksomhedsvendt indsats ved hjælp af praktik og løntilskud
- Opstart i ordinært arbejde eller uddannelse



## Fase 1 – Afklaring

I afklaringsfasen finder borgeren sig til rette, finder tryghed og opnår kendskab til miljøet, arbejdsområderne, personalet og de øvrige unge. Der lægges vægt på, at det netop er forskelligheder, der skaber dynamik og et miljø, hvor kreativiteten kan udfolde sig. Det er ligeledes vigtigt, at der skabes en ærlig og gensidig tæt relation, så vi kan give den rigtige individuelle støtte.

I starten arbejder vi med afklaring af borgerens interesseområde, udfordringer og barrierer samt afklaring og udvikling af kompetencer og færdigheder. Vi har fokus på at finde og tilrettelægge arbejdsopgaverne, så de bliver meningsfulde og skabende for den enkelte borger.

Der er mulighed for at starte med 2-3 fremmødedage om ugen. En typisk arbejdsdag i denne fase er fra kl. 9.30-14.00. For mange er opstart i beskæftigelsestilbud en stor omvæltning, da de ofte har været uden for beskæftigelse i længere tid og samtidigt skal arbejde på at bryde deres negative vaner. Ofte er det en hård proces at trække sig fra vant situationer og det sociale liv, der er bygget op om dårlige vaner såsom misbrug, kriminalitet, mv. Det kan være forbundet med en stor følelse af ensomhed at omlægge sit liv, og borgerne har brug for at blive mødt med ekstra støtte og forståelse særligt i opstartsfasen samt have følelsen af at være en del af et sammenhold.

## Fase 2 – Fordybelse og udvikling

Når borgeren er blevet stabil i første fase iværksættes de indsatser, som skal bidrage til vedkommendes udvikling. Det kan være psykologbehandling, misbrugsbehandling, opkvalificering gennem undervisning ved FVU, mv., afhængigt af den enkeltes behov, der afklares i et samarbejde med borgerens rådgiver. Desuden begynder borgeren i denne fase at gå op i møde- og arbejdstid.

Løbende viderdeles mere ansvar. Borgerne vokser med ansvar og med processen fra udvikling af produkt til aflevering. De mærker, at deres arbejde har en betydning, og at den indsats, de yder, har en indvirkning på, om produktet kan stå færdigt til kunden til den aftalte deadline. Dette har en stor indvirkning på den faglige såvel som den personlige udvikling, og vi ser, at det giver en stolthed og tilfredsstillelse af indsatsen.

## Fase 3 – Afslutning

I den sidste fase af borgerens forløb udfordres vedkommende indenfor sit interesse- og kompetenceområde. Ansvar og arbejdstid forøges, og der er fokus på at opbygge selvstændighed i og uden for værkstedets fysiske rammer. Der stilles flere krav, og borgeren anses som lærling og får større ansvar for selvstændige opgaver i et virkelighedsnært arbejdsmiljø.

Vi tilnærmer os det ordinære arbejdsmarked og uddannelse. Der forberedes til og etableres praktikplads eller brobygningsforløb med henblik på, at denne indsats fører til ordinær beskæftigelse.

Når borgeren er blevet stabil i denne fase, begynder udslusningen til andre virksomheder eller uddannelsesinstitutioner, støttes i selv at etablere kontakten og får hjælp til ansøgning og CV.

For dem, der søger ordinært arbejde eller elev-/læreplads, fungerer det godt, at vedkommende starter i praktik i en virksomhed i f.eks. to dage om ugen og samtidigt fortsat har forløb i Råt&Godt de resterende dage i ugen. Herefter intensiveres praktikforløbet, indtil borgeren er i praktik på fuld tid i virksomheden. Målet er, at praktikken fører til beskæftigelse i samme virksomhed. Det er vigtigt, at der er et godt match mellem borgeres og praktikstedet og at praktikken etableres med henblik på ansættelse. Dette mål afklares inden praktikopstart.

Borgeren har mulighed for at afprøve uddannelsesvalg med et brobygningsforløb på en erhvervsuddannelse. Således får de indblik i uddannelsens indhold og skolens miljø, hvilket bidrager til afklaring af uddannelsesvalg og en tryk og sikker start.

Formålet med praktik- og brobygningsforløbene er at sikre et godt job- eller uddannelsesmatch, som giver borgerne en tryk opstart, samt de bedste forudsætninger for at fastholde beskæftigelsen.

# Alsidigt personale og tætte relationer

Med tætte relationer og en løbende opfølgning af den enkelte borger, sikrer vi en progressiv, kontinuerlig udvikling gennem hele forløbet. Alle borgere er tilknyttet en kontaktperson, som de arbejder side og side med på alle deres fremmødedage. Hver kontaktperson har maks. 3 borgere ad gangen. Dette er med til at sikre et stærkt kendskab og en tæt relation, som gør det muligt at finde den korrekte og hurtigste afklaring af behov og interesser.

Det er afgørende, at personalet er gearret til relations- og udviklingsarbejdet. Derfor har Råt&Godt en personalestab med forskellige baggrunde, kompetencer og ressourcer, både på det personlige og det professionelle niveau, mange med både håndværksmæssig og pædagogisk baggrund.

I tilfælde af behov for ekstra støtte er Christian Helweg (leder) eller Katrine Dalsgaard (socialrådgiver) tilknyttet som sekundær kontaktperson. Alle borgere i forløb i Råt&Godt kan kontakte Christian på alle tidspunkter alle ugens dage hele døgnet.

Råt&Godts socialrådgiver yder rådgivende samtaler med borgeren efter behov. Socialrådgiveren og kontaktpersonen udarbejder i fællesskab opfølgninger på borgerens forløb. Derudover hjælper de med det, der fylder for den enkelte. Det kan være støtte til relationer til familien, misbrugs- eller psykologbehandling, flytning, e-boks, økonomi, jobsøgning, SU, lappe cykel, mv.

Vi arbejder ligeledes med almindelig dagligdagslæring såsom mødestabilitet, struktur i hverdagen samt personlig hygiejne, rengøring, fysisk træning og træning af sociale kompetencer som at hilse på ens kollegaer, når man møder ind og har fri igen. Det er kundskaber, som er essentielle for at være en aktiv og attraktiv del af arbejdsmarkedet. Derudover er det kontaktpersonens opgave at arbejde med borgerens faglige udvikling og give ansvar for opgaver på baggrund af kompetencer og faglige interesser og niveau.



## Tværfagligt samarbejde

Når en borger deltager i et forløb i Råt&Godt, er der ofte behov for en helhedsorienteret og tværfaglig indsats, der tager hånd om det hele menneske. Derfor hjælper Råt&Godt med at etablere parallelle forløb, eksempelvis indenfor misbrugsbehandling, psykisk trivsel og/eller sundhed.

Vi arbejder tæt sammen med kommunale forvaltninger samt aktører indenfor misbrugsafsnittet, psykiatrien, bostøtte, kontaktpersoner og UU-vejledningen. Borgerens kontaktperson i Råt&Godt deltager i de møder og i det omfang, der er behov for.

Derudover har Råt&Godt en række private samarbejdspartnere og er blandt andet tilknyttet FysioFitness, hvor borgerne kan træne gratis med eller uden instruktør fra Råt&Godt.

Vi kan se, at en helhedsorienteret og tværfaglig indsats skaber struktur i hverdagen og trykrammer, der bidrager til udvikling mod stabilitet, trivsel, selvstændighed og endeligt selvforsørgelse.

# Varighed og omfang

- Tilbuddet er tilgængeligt mandag-lørdag, og når der afholdes arrangementer.
- Borgerens mødeplan aftales individuelt med mulighed for at starte 2-3 dage ugentligt. I trit med den personlige udvikling øges dage og timetal i et passende tempo.
- Vi tilbyder et intensivt forløb med tæt faglig og pædagogisk støtte, der har til formål at afklare til ordinært arbejde/uddannelse eller anden beskæftigelse.
- Et forløb varer typisk fra 26 uger og evalueres hver 13. uge.

## Inkluderet i forløbet

- Fri frugtordning.
- Frit medlemskab til FysioFitness og GAME Streetmekka Aalborg.
- I særlige tilfælde morgenafhentning efter aftale.
- Mulighed for nærende frokost.
- Udflugter med socialt og fagligt fokus.





## Mentorordning

Råt&Godt tilbyder en mentorordning i forbindelse med indslusning til arbejde eller uddannelse. I nogle tilfælde kan det give mening have en mentor tilknyttet i forbindelse med opstart af ny beskæftigelse. En mentor som man kender, er tryk ved, og som er med til at sikre fastholdelse i jobbet/uddannelsen.

Gennem beskæftigelsesforløbet opbygges en tæt og fortrolig relation mellem borgerne og kontaktpersonerne i Råt&Godt. Et indgående kendskab, som gør det muligt, hurtigt at handle på tegn på tilbagefald, mistrivsel eller lignende.

Mentorordningen sikrer en stabil overgang fra beskæftigelsesforløb til selvforsørgelse og et selvstændigt liv.

Der kan desuden i nogle tilfælde være behov for ekstraordinær støtte under forløbet i Råt&Godt, hvor det ligeledes er muligt at benytte vores mentorordning. Det kan eksempelvis være ved svære psykiske barrierer eller misbrugsudfordringer.

En tæt og tryk relation er et afgørende succeskriterie.

Råt&Godt - fordi mennesker og materialer fortjener en chance til.



# Kontakt

Er du ansvarlig for samarbejdet med private udbydere af vejlednings- og opkvalificeringstilbud til unge borgere med udfordringer ud over ledighed, og vil du gerne høre mere om vores tilbud?

Så er du meget velkommen til at kontakte Christian Helweg eller Katrine Dalsgaard, som står klar til en uforpligtende drøftelse af samarbejdsmulighederne. Vi inviterer også gerne indenfor, så du med egne øjne kan se hvilke rammer og indsatser, vi tilbyder borgerne, der er i forløb hos Råt&Godt.



**Christian Helweg**

Stiftende direktør  
+45 60 82 76 06

[christian@raatoggodt.dk](mailto:christian@raatoggodt.dk)



**Katrine Dalsgaard**

Ass. leder og socialrådgiver  
+45 50 47 02 82

[kontakt@raatoggodt.dk](mailto:kontakt@raatoggodt.dk)



Hjemmeside  
[raatoggodt.dk](http://raatoggodt.dk)

Facebook  
[@raatoggodt](https://www.facebook.com/raatoggodt)



LinkedIn  
[/raatoggodt](https://www.linkedin.com/company/raatoggodt)

Instagram  
[@raatoggodt](https://www.instagram.com/raatoggodt)



Hjulmagervej 58, 9000 Aalborg

CVR: 42504262