



Råt&Godt STU

– fordi mennesker og materialer
fortjener en chance til



Indholdsfortegnelse

Råt&Godt STU	3
Formål	4
Målgruppe	5
STU indhold	5
Personlige udvikling	5
Social og samfundsmæssig udvikling	5
Faglige udvikling	6
Motion/aktivitets muligheder	6
Råt&Godt tilbyder	6
Værksteder	6
Praktik	8
Undervisning	8
Socialt netværk	8
Opbygning af STU uddannelsen	9
Trin 1 – Opstart	9
Trin 2 – Fagligt	9
Trin 3 – Udvikling	9
Trin 4 – Kompetencegivende	9
Uddannelsesbevis	9
Supplerende muligheder	10
Bolig	10
Råt&Godt STU Mentor	10
Beliggendhed og kontakt	Bagside



Råt&Godt STU

I Råt&Godt mener vi, at både mennesker og materialer fortjener en chance til. Der er plads til alle, vi har højt til loftet i mere end en forstand. Vi har genbrugs- og restmaterialer i højsædet i vores produktion, hvorfor de unge mennesker klædes godt på til at være en aktiv del af samfundet, hvor der i stigende grad er fokus på bæredygtighed og genanvendelse.

Råt&Godt STU er praksisorienteret med undervisning i håndværkssteder, hvor eleven indgår i den daglige virkelighedsnære produktion med de ressourcer, den enkelte har. Der er i produktionen faguddannet personale, der agerer mesterlærere og som støtter og guider den unge i værkstedet og i hverdagen. Udover at vores håndværkere har god erfaring med at arbejde med unge mennesker med udfordringer, har vi i huset også lærer, pædagog, psykoterapeut og socialrådgiver ansat. Den unge kan vælge at være tilknyttet ét eller flere af værkstederne og forløbet er kombineret med eksterne virksomhedspraktikker, undervisning, ADL og motion.

Råt&Godt STU har hjemme i den gamle og historiske togremisse fra 1901 i Aalborg centrum. Rå lokaler med højt til loftet, togskiner i gulvet, streart og farver på væggene, som emmer af rummelighed og indbyder til kreativitet. Vi er beliggende for enden af Hjulmagervej i hjertet af Aalborg, få minutters gang fra Kennedy Arkaden. Ved opstart er der mulighed for at blive hentet ved bussen eller toget på stationen.

Formål

Formålet for den enkelte elev har et individuelt udgangspunkt:

- Hvor eleven opnår personlige, sociale og faglige kompetencer i et virkelighedsnært arbejdsfællesskab
- Der etableres minimum to eksterne virksomhedspraktikker under uddannelsen, såfremt det er muligt
- Erfaring med praktisk håndværksmæssigt arbejde som skaber interesse for at varetage et fritidsjob, såfremt det er muligt.
- Opnår større viden om voksenlivet og samfundet med understøttende undervisning
- Bliver med tæt sparring af faglærte håndværkere og socialfagligt personale støttet til opnå selvstændighed i eget liv
- Bliver en aktiv del af arbejdsmarkedet med tæt kontakt til Råt&Godt STUs kunder og samarbejdspartnere
- Eleven støttes i at blive en aktiv del af det sociale fællesskab i lokal-samfundet, blandt andet med aktiviteter i Streetmekka og Råt&Godts tilknyttede træningscenter



Målgruppe

Målgruppen er unge mellem 16 og 25 år med særlige behov, såsom fysisk og/eller psykisk handicap, samt diagnoser inden for autismspektret eller lignende udviklingsforstyrrelser som har vanskeligheder med at kunne gennemføre en uddannelse på ordinære vilkår.

STU indhold

I Råt&Godt STU arbejder vi ud fra et helheds- og individuelorienteret perspektiv, hvor vi tilrettelægger uddannelsen med udgangspunkt i den enkelte elev. Vi har derfor fokus på den unges individuelle kompetencer, udfordringer, interesser og behov.

I Råt&Godt STU er den understøttende undervisning fokuseret omkring praktisk anvendelighed, således at eleven opnår færdigheder, der kan anvendes i forskellige sammenhænge i livet. Den understøttende undervisning i værkstedet er delt op i forskellige temauger, hvor der er særligt fokus på eksempelvis dansk, matematik eller bæredygtighed. Derudover er der motion og fællestimer samt vejledning.

Den personlige udvikling indeholder

- Selvforståelse
- Opnå forståelse af voksenlivet, herunder ansvar og pligter
- Egen økonomi
- Personlig hygiejne
- Læse og forstå egen post og handle på det
- Sundhed/ seksualitet og familieliv

Den sociale og samfundsmæssige udvikling indeholder

- Kommunikation
- Venskaber
- Positiv skole- og arbejdspladsadfærd
- Sociale kompetencer
- Samfundsforståelse
- Bæredygtighed og cirkulær økonomi

Den faglige udvikling indeholder

- Værkstedstræning i virkelighedsnært arbejdsmiljø
- Ekstern praktik og virksomhedsbesøg

Motions/aktivitets muligheder

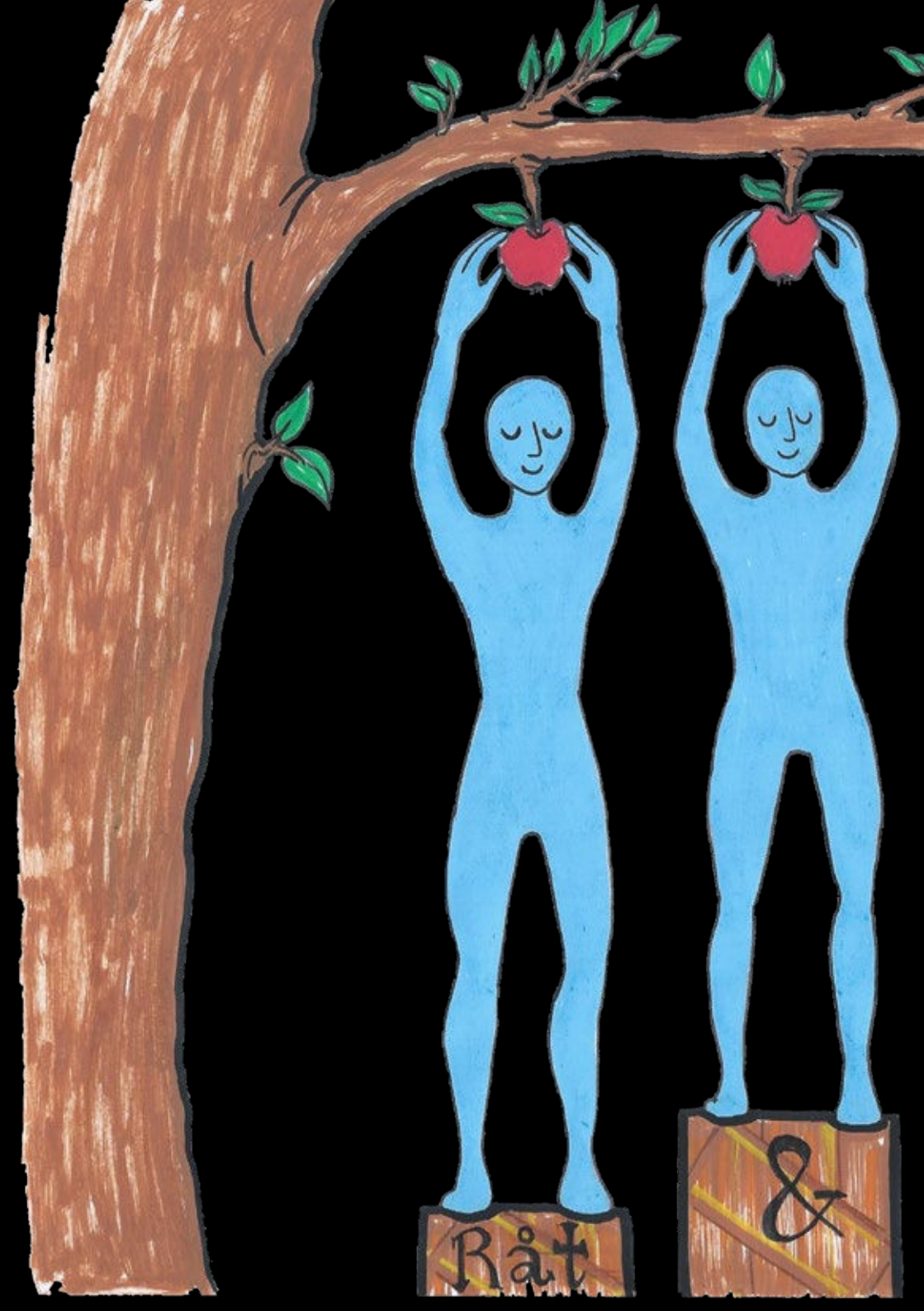
- Indendørsidrætsaktiviteter
- Gå tur
- Cykeltur
- Fællestræning i fitnesscenter
- Aktiviteter efter ønske og interesse

Råt&Godt tilbyder

- Fleksibel fremmøde tidspunkt (mellem kl. 8.00-9.30)
- Morgenmad inden opstart
- Fri træning, i tilknyttet træningscenter, udenfor mødetid
- Fri frugt ordning
- Fri sukkerfri saft
- Te/kaffe/kakao

Der er mulighed for at blive tilknyttet følgende værksteder

- Tømrer/snedkerværksted
- Smedeværksted
- Malerværksted
- Syværksted
- Lager- og logistikafdeling
- Salg og service
- Web- og SoMe-afdeling med foto, video, grafisk arbejde og marketing





Praktik

En praktik kan have forskellig varighed alt efter elevens ønske og behov, det kan eksempelvis være 14 dage eller længere tid, hvis det giver mening. Vi har i Råt&Godt STU mulighed for at etablere praktikker og lønnede timer i egen organisation efter endt uddannelse og kan være den direkte vej til selvforsørgelse i tilfælde af, at der opstår det rette match.

Undervisning

Der er mulighed for undervisning i dansk, matematik og engelsk på den enkeltes niveau med mulighed for, at eleven kan gå til eksamen på 9. klasses eller HF-niveau.

Socialt netværk

Vi har fokus på at skabe et stærkt socialt netværk for de unge — også udenfor mødetiden i Råt&Godt. Vi har løbende fælles aktiviteter og arrangementer som en del af undervisningen i Råt&Godt STU.

Der arbejdes på at etablere et klubtilbud om eftermiddagen og aftenen. Her vil der være mulighed for fællesspisning, spil og leg, samt kreative aktiviteter med andre unge med fælles interesser.

Opbygning af STU uddannelsen

Råt&Godt STU har et bredt udvalg af fagområder, som eleven kan afprøve og specialisere sig inden for og er inddelt i 4 trin.

Trin 1 – Opstart

Den unges særlige behov afklares og han/hun deltager i den understøttende undervisning. Eleven sættes ind i den daglige struktur og arbejdskultur og interesseområde(r) afprøves. Den unge tilknyttes det eller de værksteder, som han/hun har kompetencer og interesse inden for.

Trin 2 – Fagligt

Den unge specialiserer sig inden for et bestemt fagområde, og der etableres en eller flere afklarende og kompetencegivende virksomhedspraktik i en ekstern virksomhed som et led i uddannelsen på dette trin.

Trin 3 – Udvikling

Her udvikles elevens kompetencer inden for det udvalgte fagområde i et af Råt&Godt STU-værkstederne. Der vil være fokus på dygtiggørelse af konkrete erhvervsrettede færdigheder inden for det givne område i Råt&Godt værkstedet. Disse færdigheder kan eleven bruge i det kompetencegivende trin.

Trin 4 – Kompetencegivende

På dette trin udfordres elevens færdigheder og der arbejdes med elevens selvstændighed. Under dette trin gennemfører eleven en kompetencegivende virksomhedspraktik, hvor der er fokus på, at eleven får et fritidsjob med ordinære timer, såfremt det er muligt. Dette sker sideløbende med uddannelsen, således eleven opnår et stærkt tilhørsforhold til arbejdsmarkedet. Der er ydermere fokus på afklaring af, om eleven kan være i målgruppen for handicapkompenserende ordninger og benyttelse heraf.

Uddannelsesbevis

Ved gennemførelse af Råt&Godt STU modtager eleven et uddannelsesbevis, der beskriver elevens faglige-og personlige kompetencer samt de mål, der er nået igennem uddannelsen samt bevis for gennemførelse af eventuelle fag. Råt&Godt STU udarbejder en individuel udtalelse, som eleven kan anvende i sin fremtidige job-og uddannelsessøgning.

Supplerende muligheder

Bolig

Råt&Godt STU har et tæt samarbejde med et boligfællesskab og har fortrinsret til handicapvenlige boliger til de elever, som er en del af Råt&Godt STU. Boligfællesskabet ligger i Skalborg og består af små lejligheder og værelser med en tilhørende social vicevært. Fortrinsretten gør sig også gældende for elever der har eller skal have bostøtte jf. SEL § 85. Huslejen ligger mellem 2.500-3.000 kr. plus forbrug (600kr) i form af el, vand – varme og internet. Råt&Godt STU hjælper med at etablere kontakt til udlejer.

Råt&Godt STU Mentor

Efter endt uddannelse kan der etableres en mentorordning i overgangsfasen til job eller uddannelse. Eleven fastholder kontakten til Råt&Godt STU og sin kontaktperson for at sikre, at der skabes struktur og støtte til de udfordringer, der eventuelt opstår i overgangsfasen mellem afsluttet STU-forløb og overgang til job eller uddannelse.



Beliggenhed

Råt&Godt er beliggende i rolige, grønne omgivelser med god plads, centralt i Aalborg. Med kun 5 minutters gang fra busterminalen og banegården, er det nemt tilgængeligt med alle transportformer fra hele Nordjylland.

Vi ses for enden af Hjulmagervej, i hjertet af Aalborg.

Kontakt



Christian Helweg
Stiftende direktør
+45 60 82 76 06

christian@raatoggodt.dk



Katrine Dalsgaard
Ass. leder og socialrådgiver
+45 50 47 02 82

kontakt@raatoggodt.dk



Hjemmeside
raatoggodt.dk

Facebook
[@raatoggodt](https://www.facebook.com/raatoggodt)



LinkedIn
[/raatoggodt](https://www.linkedin.com/company/raatoggodt)

Instagram
[@raatoggodt](https://www.instagram.com/raatoggodt)



Hjulmagervej 58, 9000 Aalborg

CVR: 42504262